

**KATASTRIKANDE TEATIS**

Maatoimingu number:	2025051313703
Toimingu liik	Jagamine
Maatoimingu õiguslik alus:	
Teatise kuupäev	13. jaanuar 2026

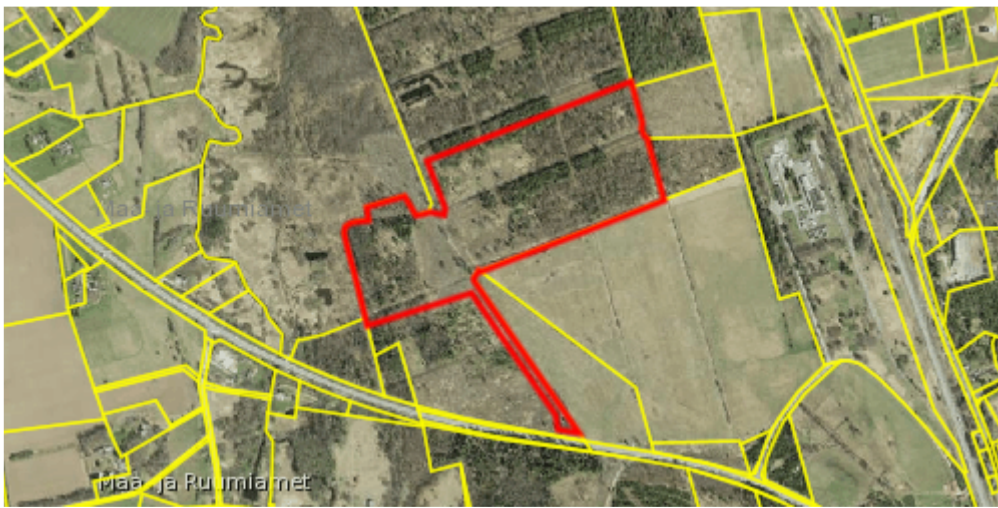
Katastripidaja rahuldab esitatud taotluse ja tegi laekunud dokumentide ja -andmete alusel kande katastrisse.

**Maatoimingu tulemusel katastris lõpetatud katastriüksus(-ed):**

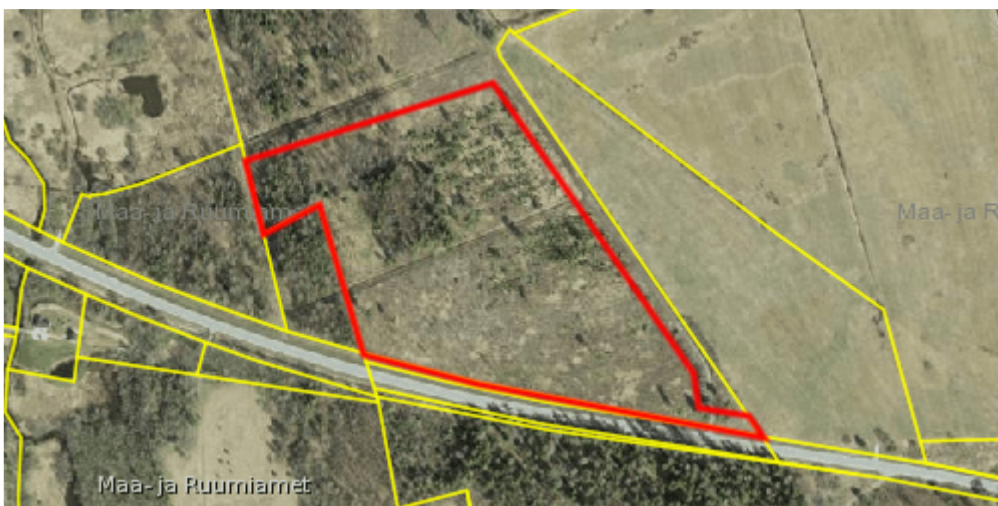
Tunnus	28301:001:1223
Registriosa	14041350
Aadress	Tartu maakond, Kambja vald, Vana-Kuuste küla, Kastre metskond 41
Sihtotstarve	Maatulundusmaa 100%
Maakorralduskava järgne ligikaudne pindala	681 532 m <sup>2</sup> (68.15 ha)

**Maatoimingu tulemusel katastris moodustatud katastriüksus(-ed):**

Tunnus	28301:001:2705
Aadress	Tartu maakond, Kambja vald, Vana-Kuuste küla, Aardla liivakarjäär
Sihtotstarve	Mäetööstusmaa 100%
Pindala	243 895 m <sup>2</sup> (24.39 ha)
Kõlvikuline koosseis	metsamaa 231 832 m <sup>2</sup> (23.18 ha), muu maa 12 063 m <sup>2</sup>



Tunnus	28301:001:2706
Aadress	Tartu maakond, Kambja vald, Vana-Kuuste küla, Kastre metskond 98
Sihtotstarve	Maatulundusmaa 100%
Pindala	91 941 m <sup>2</sup> (9.19 ha)
Kõlvikuline koosseis	metsamaa 87 285 m <sup>2</sup> (8.73 ha), muu maa 4656 m <sup>2</sup>



Tunnus	28301:001:2707
Aadress	Tartu maakond, Kambja vald, Vana-Kuuste küla, Kastre metskond 41
Sihtotstarve	Maatulundusmaa 100%
Pindala	345 321 m <sup>2</sup> (34.53 ha)
Kõlvikuline koosseis	metsamaa 327 925 m <sup>2</sup> (32.79 ha), muu maa 17 396 m <sup>2</sup>

